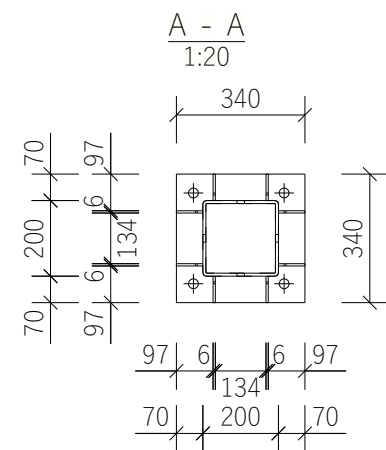



1:20



1. Üldised nõuded: EVS-EN 1090
2. Tugevusklass: S355J2
3. Keskkonnaklass: C4
4. Pinnakate kestvusklass: H
5. Tulepüsivus: ei ole nõutud
6. Keevisõmbluse kvaliteediklass: C (EVS-EN ISO 5817)
7. Kuumsinkimist teostada EVS-EN ISO 1461 või EVS-EN 10240 nõuete järgi
8. Keevised teha terasklassile vastavate materjalidega
9. Tähistamata keevised teha võrdtugevad liite kõige nõrgema elemendiga
10. Kõik kinnitusavad teostada vastavalt EVS-EN 1090 standardile (normaallõttega avad) vastavalt kinniti diameetritele

 <div>SELEKTOR PROJEKT</div> <div>SELEKTOR PROJEKT OÜ reg kood 12503887 Pärnu mnt. 186, Tallinn 11314 +372 56 565 000, selektor@selektor.ee</div>	OBJEKT		Harimäe vaatetorni ja lõkkekoha rekonstrueerimine			
	AADRESS		Mäeküla, Otepää vald, Valga maakond			
	PROJEKTEERIJAL Maksim Varðavski		JOONISE NIMETUS Teraspost TP-503			
VASTUTAV ISIK Tiina Krauvärk	CUUPÄEV	PROJEKTI TUNNUS	STAADIUM	JOONISE NUMBER	MÕÕTKAVA	VERSION
KONTROLLIS Marek Bor	24.10.2023	PH2301	TP	EK-7-31503	1:20	v01